

ПАСПОРТ

дорожной безопасности образовательного учреждения

МБДОУ г.Мурманска детский сад комбинированного вида № 156

«СОГЛАСОВАНО»

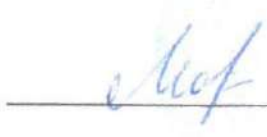
Председателем комитета по
образованию администрации
г. Мурманска


В.Г. Андрианов

« 25 » 09 2013

«УТВЕРЖДАЮ»


Заведующая МБДОУ детский сад
комбинированного вида № 156
г. Мурманска


Е.А. Морозова

« _____ » _____

«СОГЛАСОВАНО»

Начальник ОГИБДД УМВД
России по г. Мурманску


майор полиции

М.В. Нечаев

« 06 » декабря 2013 г.

Общие сведения

Муниципальное бюджетное дошкольное образовательное учреждение

г. Мурманска детский сад комбинированного вида № 156

Тип ОУ: детский сад

Юридический адрес ОУ: 183038, г. Мурманск, ул. Челюскинцев, 29

Фактический адрес ОУ: 183038, г. Мурманск, ул. Челюскинцев, 29

Руководители ОУ:

Заведующий: Екатерина Александровна Морозова, тел. 42-13-23

Старший воспитатель: Марина Васильевна Манько, тел. 42-13-23

Ответственные работники

муниципального органа

образования : Зам.заведующей по АХР Наталья Янисовна Абрамова,
тел. 42-83-24

Ответственные от

Госавтоинспекции _____

(должность) (фамилия, имя, отчество)

(должность) (фамилия, имя, отчество)

(телефон)

Ответственные работники

за мероприятия по профилактике

детского травматизма

Заведующий ДОУ № 156 Е.А. Морозова

Старший воспитатель М.В. Манько 42-13-23

Руководитель или ответственный

работник дорожно-эксплуатационной

организации, осуществляющей

содержание УДС Грескужин Андрей Викторович

(фамилия, имя, отчество) (телефон) 25-65-41

Руководитель или ответственный

работник дорожно-эксплуатационной

организации, осуществляющей

содержание ТСОДД* Ломов Алексей Алексеевич

43-31-63

Количество воспитанников: 180

Наличие уголка по БДД: 10 (в каждой группе)

(если имеется, указать место расположения)

Наличие класса по БДД _____ - _____

(если имеется, указать место расположения)

Наличие автогородка (площадки) по БДД _____ - _____

Наличие автобуса в ОУ _____ - _____

(при наличии автобуса)

Владелец автобуса _____ - _____

(ОУ, муниципальное образование и др.)

Время занятий в ДОУ:

07:00 – 19-00

Телефоны оперативных служб:

112

01

02

Содержание

I. План-схемы ОУ.

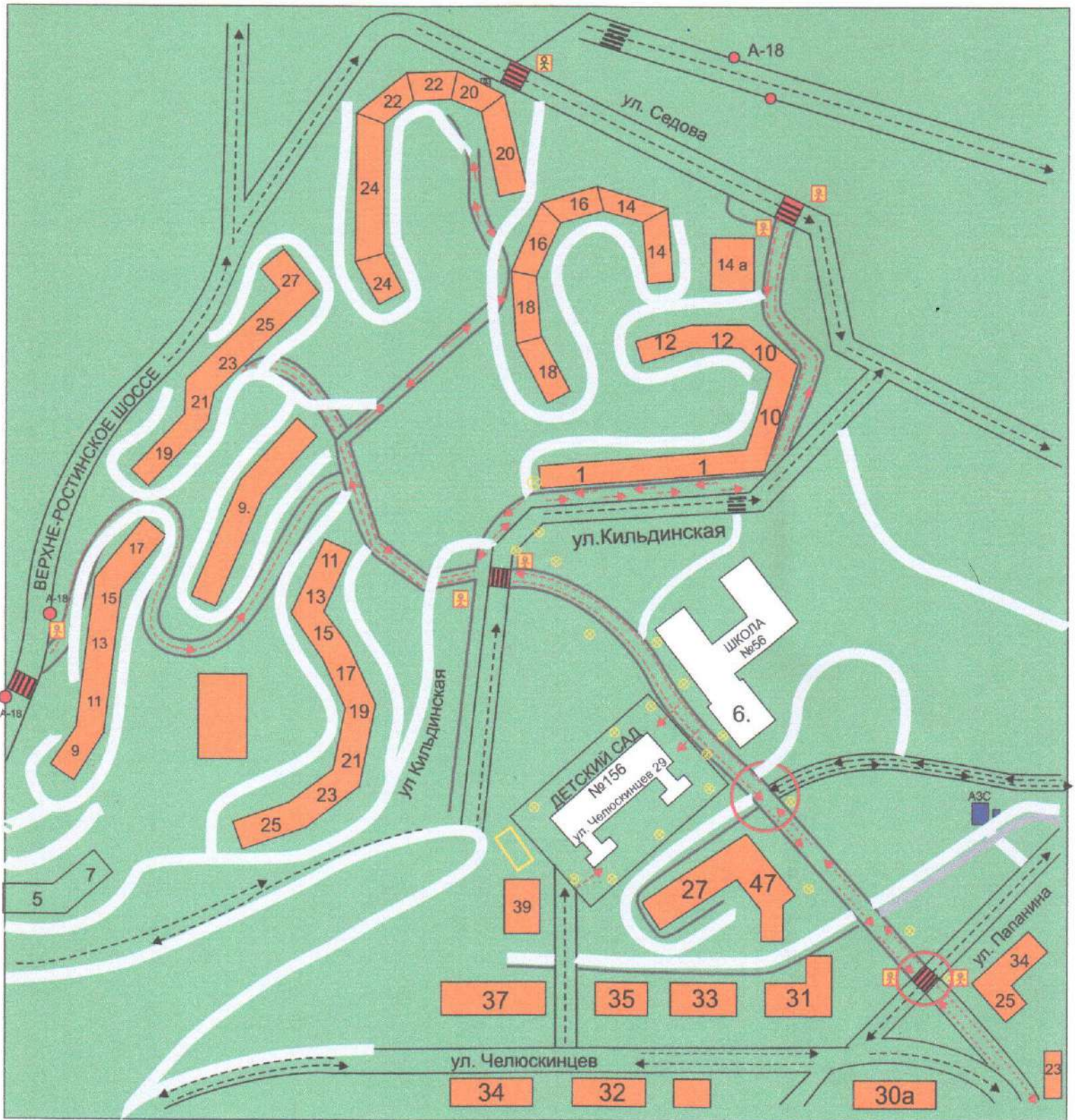
1. район расположения ОУ, пути движения транспортных средств и детей (учеников, обучающихся);
2. организация дорожного движения в непосредственной близости от образовательного учреждения с размещением соответствующих технических средств, маршруты движения детей и расположение парковочных мест;
3. маршруты движения организованных групп детей от ОУ к стадиону, парку или к спортивно-оздоровительному комплексу;
4. пути движения транспортных средств к местам разгрузки/погрузки и рекомендуемых безопасных путей передвижения детей по территории образовательного учреждения.

II. Информация об обеспечении безопасности перевозок детей специальным транспортным средством (автобусом).

1. общие сведения;
2. маршрут движения автобуса до ОУ;
3. безопасное расположение остановки автобуса ОУ.

III. Приложения:

СХЕМА ДВИЖЕНИЯ ДЕТЕЙ К ТЕРРИТОРИИ ДОУ №156



- ТРОТУАР
- ДВИЖЕНИЕ ДЕТЕЙ
- ПРОЕЗЖАЯ ЧАСТЬ, ДВИЖЕНИЕ АВТОТРАНСПОРТА
- ЖИЛАЯ ЗАСТРОЙКА
- НАДЗЕМНЫЙ ПЕШЕХОДНЫЙ ПЕРЕХОД
- ЗОНА ПАРКОВКИ
- ОСВЕЩЕНИЕ
- ОПАСНАЯ ЗОНА

I. План-схемы ОУ.

**План-схема района расположения ОУ,
пути движения транспортных средств и детей**

Пояснение к плану-схеме района расположения ДООУ № 156

1. Район расположения МБДОУ № 156 определяется группой жилых домов, зданий и улично-дорожной сетью с учетом остановок общественного транспорта, центром которого является непосредственно образовательное учреждение;

2. Территория, указанная в схеме, включает в себя:

- образовательное учреждение МБДОУ № 156;
- СОШ № 56, в которой могут проводиться занятия;
- жилые дома, в которых проживает большая часть детей детского сада, ул.Кильдинская, ул.В.Ростинское шоссе, Седова, Папанина, Челюскинцев;
- автомобильные дороги и тротуары;

3. На схеме обозначено:

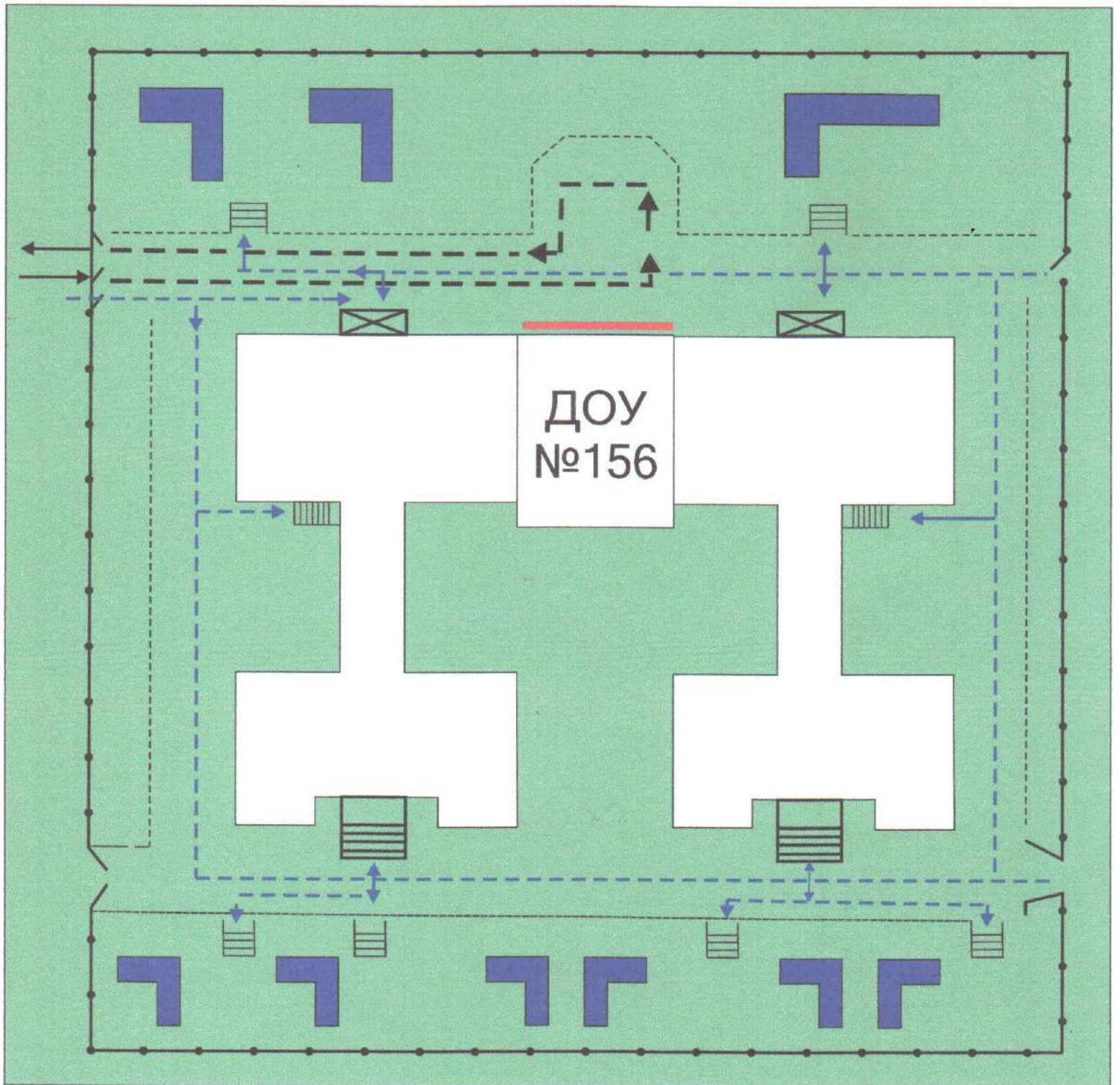
- расположение жилых домов, зданий и сооружений;
- сеть автомобильных дорог;
- пути движения транспортных средств;
- пути движения детей (учеников) в/из образовательного учреждения;
- уличные (наземные – регулируемые / нерегулируемые) и внеуличные (надземные) пешеходные переходы;
- названия улиц и нумерация домов.

Схема необходима для общего представления о районе расположения ОУ. Для изучения безопасности движения детей на схеме обозначены наиболее частые пути движения воспитанников от дома (от отдаленных остановок маршрутных транспортных средств) на ул.Верхне-Ростинское шоссе и ул.Седова к ДООУ и обратно.

При исследовании маршрутов движения детей необходимо уделить особое внимание опасным зонам, где дети детского сада и их родители пересекают проезжую часть не по пешеходному переходу в районе улицы Папанина, 27, 47 (придворовая территория) и по пешеходному переходу район улиц Челюскинцев и Папанина.

Пути движения транспортных средств к местам разгрузки/погрузки и рекомендуемые пути передвижения детей по территории образовательного учреждения

Схема движения детей и автотранспорта по территории ДООУ №156



- въезд / выезд грузовых транспортных средств.
- движение грузовых транспортных средств по территории образовательного учреждения.
- движение детей и родителей на территории образовательного учреждения.
- место разгрузки / погрузки.

Пояснение к схеме пути движения транспортных средств к местам разгрузки/погрузки

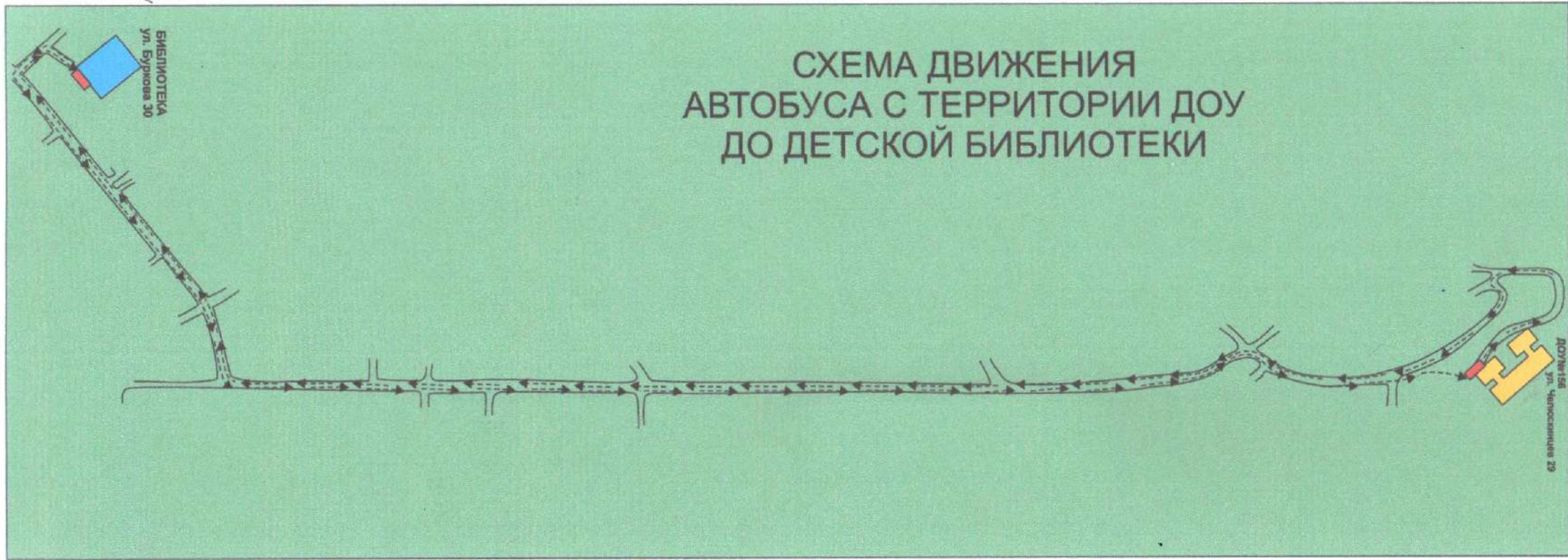
На схеме указывается примерная траектория движения транспортного средства на территории ОУ, в том числе место погрузки/разгрузки, а также безопасный маршрут движения детей во время погрузочно-разгрузочных работ.

МБДОУ № 156 в целях обеспечения безопасного движения детей по территории ДОУ знает о необходимости исключить пересечение пути движения детей и пути движения транспортных средств, для этого мы имеем режим разгрузки и погрузки транспортных средств, который обеспечивает безопасное движение воспитанников по территории ДОУ.

**Маршрут движения автобуса от ДОУ № 156 до Областной детско-
юношеской библиотеки**

СХЕМА ДВИЖЕНИЯ АВТОБУСА С ТЕРРИТОРИИ ДОУ ДО ДЕТСКОЙ БИБЛИОТЕКИ

- - МЕСТО ПОСАДКИ / ВЫСАДКИ ДЕТЕЙ
- ⇄ - МАРШРУТ ДВИЖЕНИЯ АВТОБУСА ОУ



Пояснение к схеме маршрута движения автобуса детской библиотеки

МБДОУ № 156 не имеет своего автобуса, поэтому 1-2 раза в месяц дети в составе 10-12 человек ездят на автобусе предоставленном нам Областной детско-юношеской библиотекой, На схеме указывается маршрут движения автобуса по проезжей части по ул.Папанина.

На схеме указан безопасный маршрут следования автобуса из ДОУ в библиотеку и обратно

- здание ДОУ № 156
- здание библиотеки;
- автомобильные дороги;

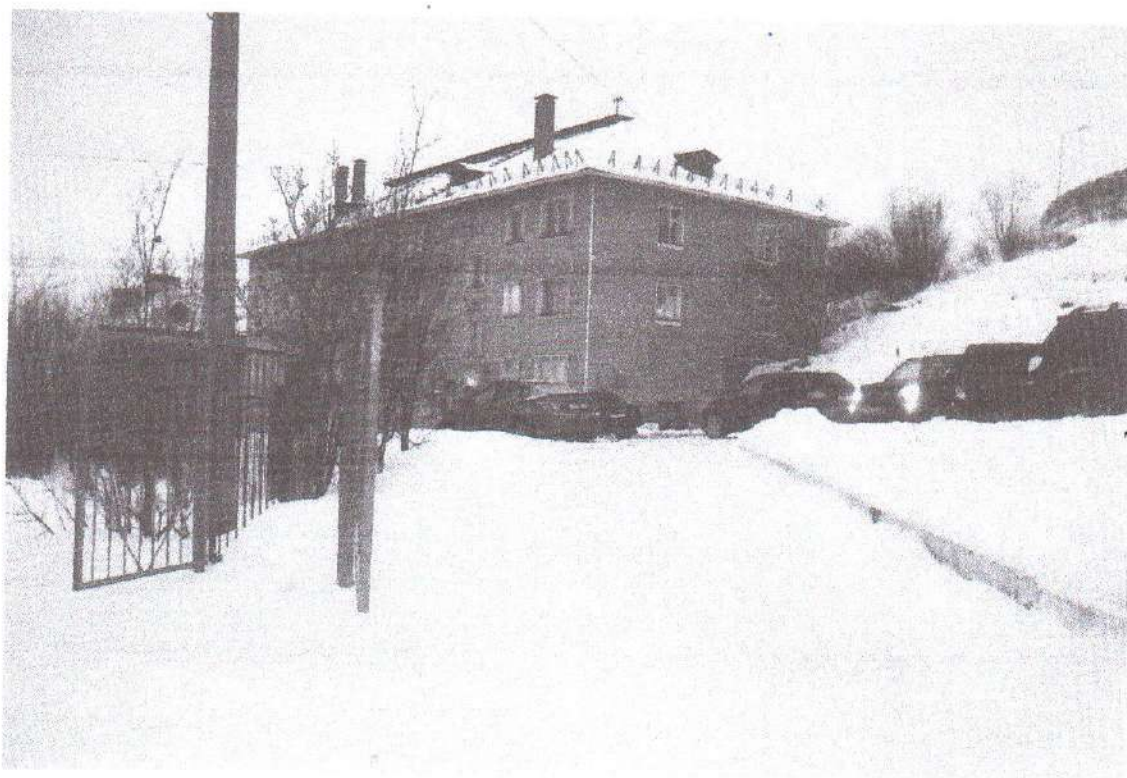
Ежегодно в МБДОУ № 156 проводится месячник по пропаганде безопасного дорожного движения. Участвуют воспитанники образовательного учреждения, родители, в мероприятии задействованы все педагоги. Мы приглашаем и к нам приезжает инспектор группы по пропаганде ОБ ДПС ГИБДД УМВД России по Мурманской области ст. лейтенант полиции Е.А.Шевченко.

Дети нашего детского сада 1-2 раза в месяц посещают детскую библиотеку на ул.Буркова, 30 ребята в количестве 11-12 человек сидят на посадочных местах пристегнутыми ремнями безопасности. Движения маршрута считаем безопасным.

НЕРЕГУЛИРУЕМЫЙ ПЕШЕХОДНЫЙ ПЕРЕХОД ПО УЛ. ПАПАНИНА



ПАРКОВКА ПО УЛ. ЧЕЛЮСКИНЦЕВ Д.39



ПАРКОВКА НА ПРИДВОРОВОЙ ТЕРРИТОРИИ, РАЙОН УЛ. ПАПАНИНА Д. 47



НЕРЕГУЛИРУЕМЫЙ ПЕШЕХОДНЫЙ ПЕРЕХОД НА УЛ. КИЛЬДИНСКОЙ



«СОГЛАСОВАНО»

Председатель комитета по образованию
администрации города Мурманска

/В.Г. Андрианов/

«25» 2013

«СОГЛАСОВАНО»

Начальник ОГИБДД УМВД России по
городу Мурманску
майор полиции

/М.В. Нечаев/

«21» 2013

«УТВЕРЖДАЮ»

Заведующая МБДОУ № 40

/С.Н. Горохова/

« » 2013

ПАСПОРТ

дорожной безопасности образовательного учреждения

Муниципальное бюджетное дошкольное образовательное учреждение
г. Мурманска детский сад комбинированного вида № 40
(наименование образовательного учреждения)

Общие сведения

Муниципальное бюджетное дошкольное образовательное учреждение
г. Мурманск детский сад комбинированного вида № 40
(Наименование ОУ)

Тип ОУ детский сад комбинированного вида

Юридический адрес ОУ: 183038, г. Мурманск, ул. Туристов, д.43а

Фактический адрес ОУ: 183038, г. Мурманск, ул. Туристов, д. 43а

Руководители ОУ:

Заведующая Горохова Светлана Николаевна т. (8152)42-43-42
(фамилия, имя, отчество) (телефон)

Заместитель директора по учебной работе: _____ т. _____
(фамилия, имя, отчество) (телефон)

Заместитель директора по воспитательной работе: _____ т. _____
(фамилия, имя, отчество) (телефон)

Ответственные работники муниципального органа образования: главный
специалист отдела воспитания и дополнительного образования детей комитета
по образованию администрации города Мурманск Клименок Лариса
Александровна т.45-42-38
(фамилия, имя, отчество)(телефон)

Ответственные от Госавтоинспекции: _____
(должность)
_____ т. _____
(фамилия, имя, отчество) (телефон)

Ответственные работники за мероприятия по профилактике детского
травматизма: заведующая Горохова Светлана Николаевна т.42-43-42,
старший воспитатель Малик Евгения Андреевна т.42-43-42,
начальник хозяйственного отдела Удовкина Ирина Семеновна т.42-43-42
(должность) (фамилия, имя, отчество) (телефон)

Руководитель или ответственный работник дорожно-эксплуатационной
организации, осуществляющей содержание УДС:
Креснулин Андрей Викторович т. 25-65-41
(фамилия, имя, отчество) (телефон)

Руководитель или ответственный работник дорожно-эксплуатационной
организации, осуществляющей содержание ТСОДД*:
Лобаев Алексей Алексеевич т. 43-31-63
(фамилия, имя, отчество) (телефон)

Количество учащихся/воспитанников 72

Наличие уголка по БДД отсутствует
(если имеется, указать место расположения)

Наличие класса по БДД отсутствует
(если имеется, указать место расположения)

Наличие автогородка (площадки) по БДД отсутствует

Наличие автобуса в ОУ отсутствует
(при наличии автобуса)

Владелец автобуса _____
(ОУ, муниципальное образование и др.)

Время занятий в ОУ:

Режим работы МБДОУ:

- пятидневная рабочая неделя (выходные: суббота, воскресенье);
- длительность функционирования групп общеразвивающей направленности – 12 часов; режим работы – с 07.00 до 19.00
- длительность функционирования группы компенсирующей направленности (24 часа) – понедельник, вторник, четверг: с 07.00 до 07.00

Телефоны оперативных служб:

УФСБ России по Мурманской области – 45-40-76

УМВД по Мурманской области – 40-72-77, 40-74-01

УМВД по г. Мурманску 02, 40-61-47, 40-62-91

Отдел полиции № 2 22-45-43, 22-45-41

ГУ МЧС по Мурманской области, 01, 45-37-15

Содержание

I. План-схемы ОУ.

1. План-схема района расположения ОУ, пути движения транспортных средств и детей (учеников, обучающихся).

Схема включает в себя: территорию ОУ и близлежащего района, жилые дома, расположенные в районе, дороги, пути движения транспортных средств и движения детей в/из образовательного учреждения, пешеходные переходы и дорожные знаки. Обозначены опасные зоны, где возможно пересечение детьми транспортных путей вне пешеходных переходов.

2. Организация дорожного движения в непосредственной близости от образовательного учреждения с размещением соответствующих технических средств, маршруты движения детей и расположение парковочных мест

3. Маршруты движения организованных групп детей от ОУ к стадиону, парку или к спортивно-оздоровительному комплексу;

4. Пути движения транспортных средств к местам разгрузки/погрузки и рекомендуемых безопасных путей передвижения детей по территории образовательного учреждения.

II. Информация об обеспечении безопасности перевозок детей специальным транспортным средством (при наличии).

1. общие сведения;
2. маршрут движения автобуса до ОУ;
3. безопасное расположение остановки автобуса ОУ.

III. Приложения:

II. Информация об обеспечении безопасности перевозок детей специальным транспортным средством (при наличии).

1. Общие сведения

Марка отсутствует

Модель отсутствует

Государственный регистрационный знак отсутствует

Соответствие конструкции требованиям, предъявляемым к школьным автобусам -

Сведения о водителе автобуса

Фамилия, отчество	имя,	Принят на работу	Стаж в категории D	Дата предстоящего мед. осмотра	Период проведения стажировки	Повышение квалификации	Допущенные нарушения ПДД

Организационно-техническое обеспечение

1) Лицо, ответственное, за обеспечение безопасности дорожного движения: - назначено _____,

прошло аттестацию _____.

2) Организация проведения предрейсового медицинского осмотра водителя: осуществляет _____

(Ф.И.О. специалиста)

на основании _____

действительного до _____.

3) Организация проведения предрейсового технического осмотра транспортного средства:

осуществляет _____

(Ф.И.О. специалиста)

на основании _____

действительного до _____.

4) Дата очередного технического осмотра _____

5) Место стоянки автобуса в нерабочее время _____

меры, исключающие несанкционированное использование _____

Сведения о владельце

Юридический адрес владельца _____

Фактический адрес владельца _____

Телефон ответственного лица _____

Сведения об организациях, осуществляющих перевозку детей специальным транспортным средством (автобусом)

Рекомендуемый список контактов организаций, осуществляющих перевозку детей специальным транспортным средством (автобусом).

Сведения о ведении журнала инструктаж: _____

2. Маршрут движения автобуса ОУ

Пояснительная записка к плану-схеме района расположения ОУ.

МБДОУ г. Мурманска детский сад комбинированного вида № 40 расположен в Ленинском округе г. Мурманска .

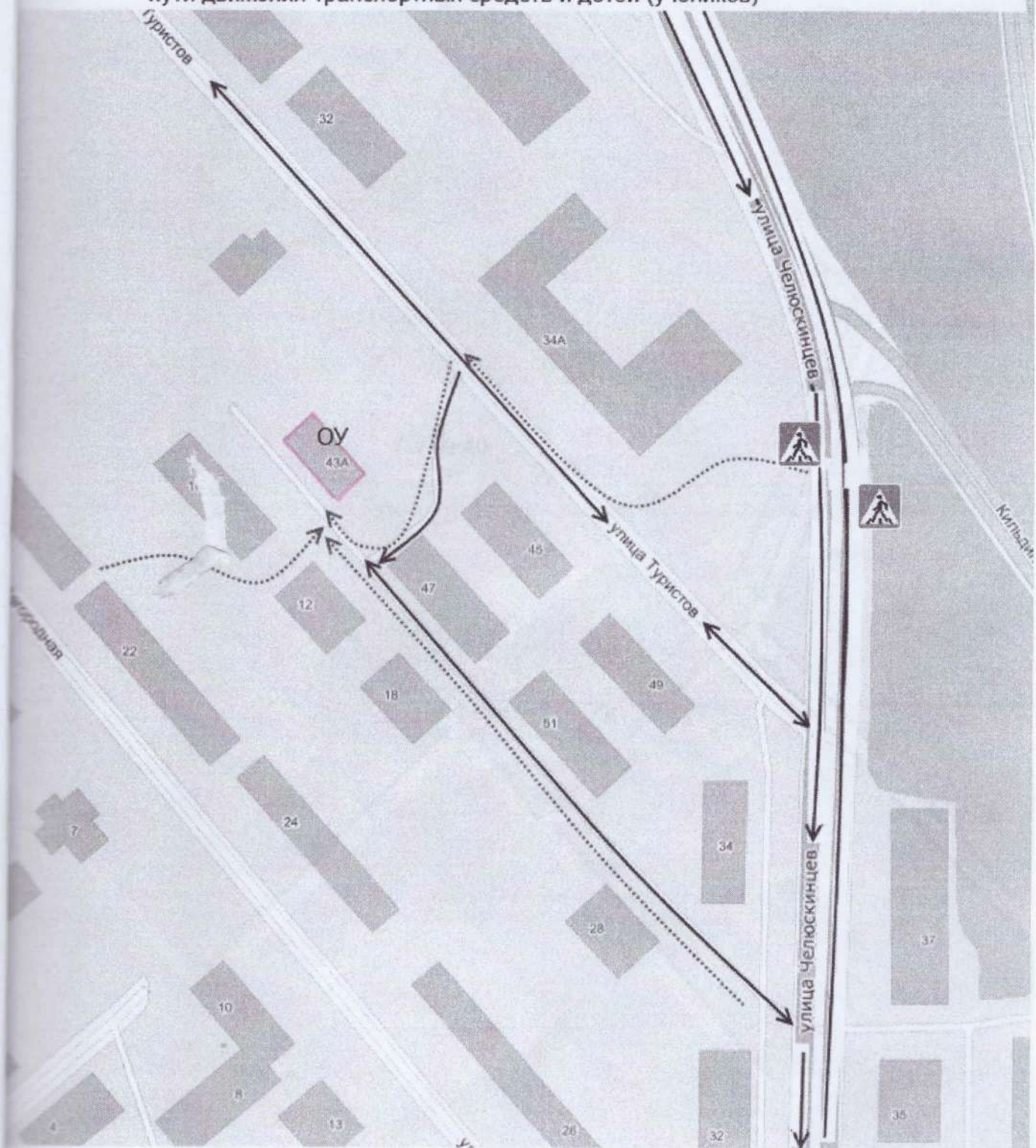
Учреждение находится в окружении жилых домов, в которых проживает большая часть воспитанников, вдали от сети автомобильных дорог.

На схеме обозначены:

- расположение жилых домов, зданий и сооружений;
- пути движения транспортных средств;
- названия улиц и нумерация дорог;
- уличные (наземные - регулируемые/ нерегулируемые) пешеходные переходы;
- наиболее частые пути движения детей дошкольного возраста от дома к ОУ и обратно.

Опасных зон, где часто воспитанники с родителями пересекают проезжую часть не по пешеходному переходу не наблюдается.

План-схема района расположения ОУ,
пути движения транспортных средств и детей (учеников)



- жилая застройка

- проезжая часть

- тротуар

- подземный пешеходный переход

- надземный пешеходный переход



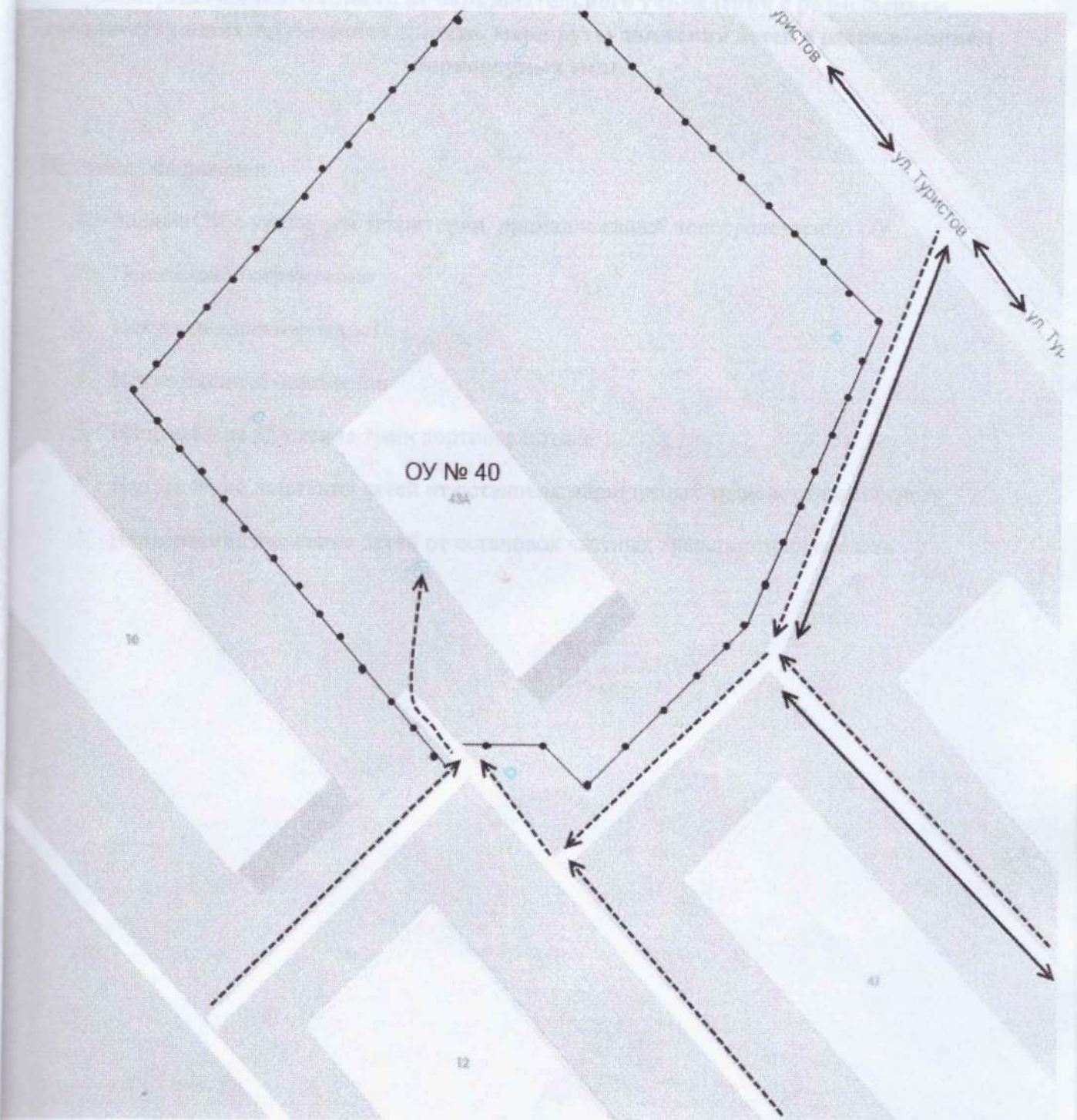
- движение транспортных средств



- движение детей (учеников) в (из) образовательное учреждение

Планирование системы организации дорожного движения в

структурной единице системы организации дорожного движения



- пешеходное ограждение
- ограждение образовательного учреждения и стоянки транспортных средств
- искусственная неровность
- искусственное освещение
- направление движения транспортного потока
- направление движения детей от остановок маршрутных транспортных средств
- направление движения детей от остановок частных транспортных средств

Пояснительная записка к схеме организации дорожного движения в непосредственной близости от образовательного учреждения с размещением соответствующих технических средств, маршруты движения детей с расположением парковочных мест.

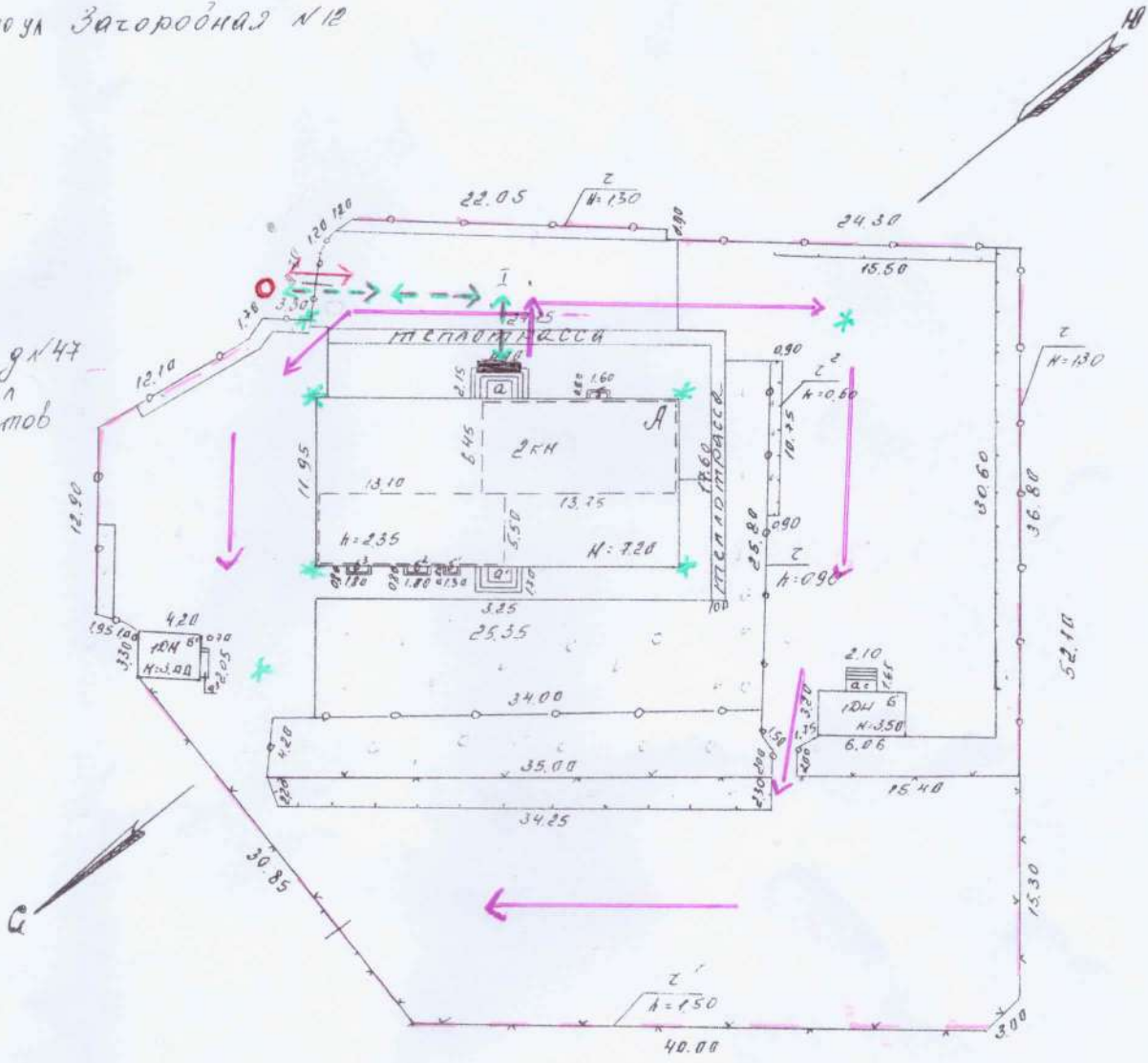
На схеме обозначено:

1. Здание ОУ с указанием территории, принадлежащей непосредственно ОУ
2. Пешеходное ограждение
3. Искусственная неровность
4. Искусственное освещение
5. Направление движения транспортного потока
6. Направление движения детей от остановок маршрутных транспортных средств
7. Направление движения детей от остановок частных транспортных средств

Туристов 43"А"
Ромо Ленинского
района Детский сад №40

узел по ул Загородная №12

узел по ул
Туристов



- Знак 3.2 ПДД РФ ул. Туристов
- Подъездные пути (въезд и выезд грузовых транспорт. средств)
- Движение грузовых транспорт. средств по территории ДДУ
- Движение детей на территории ДДУ
- Место разгрузки (погрузка)
- - - Ограждение ДДУ
- * * * Искусственное освещение ДДУ.

1993г. 27 сентября
 Главный инженер-проектировщик: *[Signature]*
 Проектировщик: *[Signature]*
 9

К схеме № 3.

Схема не заполняется.

Учебных занятий за пределами образовательного учреждения не осуществляется.

ПРИЛОЖЕНИЕ

Приложения

регулируемые пешеходные переходы по ул. Челюскинцев



Парковочные места по ул. Туристов



Искусственное освещение по периметру ДОУ №40



Лист изменения

В целях повышения эффективности деятельности по предупреждению детского дорожно-транспортного травматизма в МБДОУ проведена актуализация Паспорта дорожной безопасности на 01.02.2017 год.

Титульный лист, общие сведения:

1. Внести изменения в наименование учреждения МБДОУ г. Мурманска детский сад комбинированного вида № 40 на МБДОУ г. Мурманска № 156, которое было образовано в результате реорганизации путем присоединения к последнему 01.01.2015 года
2. Внести изменения в данные руководителя - заведующей МБДОУ, изменить на Севостьянову Анну Валерьевну, дата назначения 04.12.2013 год
3. Внести изменения в фактический адрес ОУ: 183038, ул. Челюскинцев, 29
4. Добавить к обозначенному номеру телефона руководителя новый номер 42-12-23
5. Внести изменения в данные ответственных работников за мероприятия по профилактике детского травматизма - начальника хозяйственного отдела Удовкину Ирину Семеновну изменить на Туровскую Ольгу Михайловну, дата назначения 10.03.2015 год

Приложение:

1. Исключить из плана-схемы района расположения ОУ дома, указанные по улице Загородная № 10,12 в связи с их сносом (страница № 6)
2. Переименовать нерегулируемый пешеходный переход в регулируемый в связи с установкой в данном месте светофора по требованию (страница № 12)

Комитет по образованию администрации
г. Мурманска
Муниципальное бюджетное дошкольное
образовательное учреждение г. Мурманска
детский сад комбинированного вида № 40

Туристов ул., 43А, г. Мурманск, 183038

тел. (8152)42-43-42;

факс (8152)42-43-42.

« 24 » февраль 2014 г. № 5

На № 60/11-621 от 31.01.14

УМВД России по МО
УМВД России по г. Мурманску
отделение государственной
инспекции по безопасности
дорожного движения

Сопроводительное письмо

На Ваш исх. № 60/11-621 от 31.01.2014 сообщаем: на территории около МБДОУ № 40 парковочные места, остановки общественного транспорта, места обустроенные тротуаром, места оборудованные пешеходным ограждением отсутствуют. Обращаем Ваше внимание на то, что на план-схеме № 1 отражен нерегулируемый пешеходный переход, регулируемые и нерегулируемые перекрестки отсутствуют. Место расположения знак 3.2 ПДД РФ отражено на план-схеме № 2. Маршруты движения воспитанников МБДОУ отражены на план-схеме района расположения ОУ № 1. Принятие мер для организации безопасности движения детей вне территории МБДОУ находится в ведении комитета городского хозяйства и органов ГИБДД, детский сад не имеет таких полномочий.

И. о. заведующей МБДОУ №40 А.В. Севостьянова А.В. Севостьянова

